

# おかえりなさい とつか宿【OTJ】の写真登録方法

## 事前準備その1

1. 写真をデジカメで撮って下さい
2. 撮った写真はデジカメに付属のソフトか写真編集ソフトで大きさを小さくして下さい。
3. 1枚の大きさが、300キロバイト以下の **GIF・JPEG・PNG** 画像にして下さい。  
解らなければ、一辺の大きさを800ピクセル以下にするか、10センチ以下にするので、いいんじゃないでしょうか。
4. 登録するときダメなら「大きすぎます」と言われるだけです。気にしない気にしない3に戻ってやり直せば良いのです。

## 事前準備その2

1. その写真をご自分の、コンピューターの「マイピクチャ」に入れて下さい。
2. または、今コンピューターの写真の入っている場所（フォルダ名）を確認して下さい。

さて、それでは【OTJ】に入して下さい。

ログインして・パスワード入れて

最初に表示される画面はこれですね。



**写真を編集** をクリックして下さい

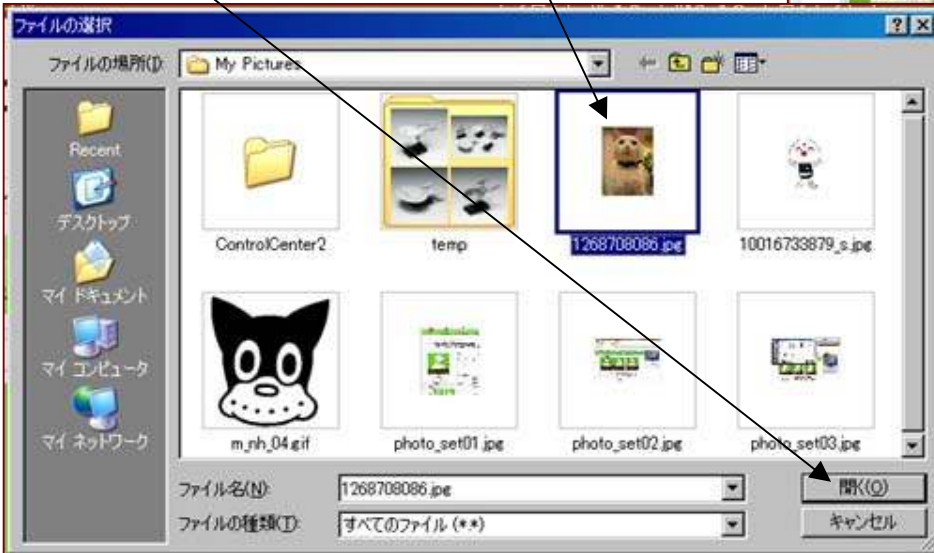
この状態で **参照** をクリックして下さい



画面が変わって、こんな風に **マイピクチャ** が開きます

開いた **マイピクチャ** 載せたい画像を選択します

そして **開く** をクリックします



ここに、写真のある場所が記載されました。

気にしないで

**写真をアップロードする**

をクリックして下さい。

パチパチ みごとに登録されました。

後は

**ホームに戻る** で

トップページに戻っていつも通り中を歩いて下さい。

簡単ですね

失敗したら、少し画像を小さくして、再チャレンジしてくださいね

